

La mystérieuse aventure du monde intérieur

Livre 3

Zoom explore le continent LOGIQUE



Danielle Savard
Illustrations: Francine Savard



Livre 3

Zoom explore le continent LOGIQUE

Danielle Savard

Illustrations: Francine Savard

Les personnages



Zoom, une petite fille curieuse, découvre l'Atlas du monde intérieur. Après cette découverte, une petite voix, qu'elle semble seule à entendre et qui se présente comme étant l'Indique (un guide qui « indique » toujours la bonne direction), lui confie une mission : partir à la recherche de son trésor intérieur. Mais qu'est-ce que ce trésor intérieur? Ses parents lui expliquent qu'apprendre à connaître les différents paysages de son monde intérieur, c'est apprendre comment être heureux avec soi. Ce bonheur d'être soi rejaillit sur les autres et permet ainsi de vivre des relations harmonieuses avec les personnes qui nous entourent. Enthousiaste, Zoom part à la découverte des cinq continents du monde intérieur: le Biologique, le Logique, l'émotif, l'unique et l'indique. Ceux-ci baignent dans cinq océans : l'Économique, l'Éthnique, le Physique, le Politique et le Culturel. Dans cet épisode, Zoom explore le continent Logique.

ISBN-13 : 978-2-9811273-4-1
Dépôt légal - Bibliothèque et Archives nationales du Québec, 2009
Bibliothèque nationale du Canada
Copyright ©, 2009 Danielle Savaud (texte)
Copyright ©, 2009 Francine Savaud (illustrations)
Révision linguistique : Jean-Denis Côté, Audrey Lévesque
Montage infographique : Solution Publicité

Ce livre fait partie
du programme
À la découverte de soi.

Zoom vient de se réveiller. Elle se lève et prend un bon petit déjeuner. Après avoir embrassé ses parents, elle s'empare de sa bicyclette, en vérifie l'état et s'apprête à continuer son périple. Elle étudie attentivement l'Atlas du monde intérieur.

Elle y lit la consigne suivante :

« Dirige-toi vers l'est en roulant pendant deux kilomètres.

Arrivée à cet endroit, arrête-toi et consulte de nouveau l'Atlas. »

Animée par le désir de la découverte, l'aventurière du monde intérieur se met aussitôt à l'œuvre. Essouffée, elle arrive en peu de temps à l'endroit désigné et ouvre l'Atlas. Avant de continuer sa route, elle doit résoudre une énigme :

Pour me visiter,
tu dois t'en servir
pour... réfléchir,
choisir et agir.

Après quelques minutes de réflexion intense, une lumière s'allume dans son esprit.

– Bien sûr, reconnaît-elle, pour pouvoir réfléchir, j'ai besoin de ma tête, de mon cerveau.

À cet instant précis apparaît, dans l'Atlas, la carte du continent Logique. Une toute petite clé se trouve à droite dans le bas de la carte. Se souvenant de ce qu'elle doit faire, la petite fille la frôle du bout des doigts en répétant la formule magique :

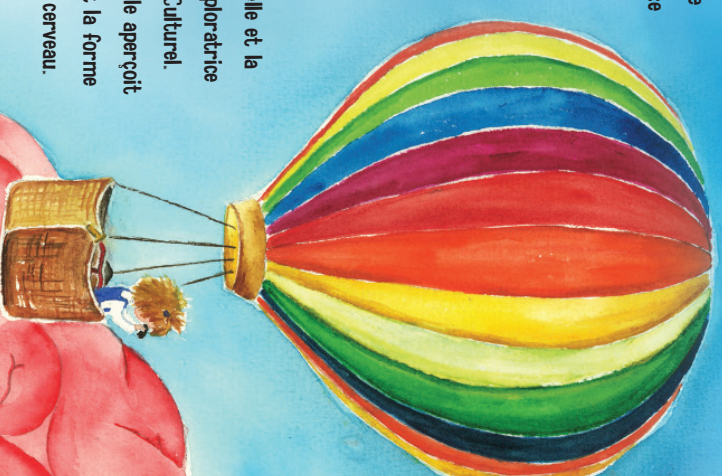
Cle du changement, clé de la réussite,
donne-moi ce qu'il me faut
pour avancer sur la route de ma vie.

8

Aussitôt, une montgolfière apparaît. Devant la surprise de la petite fille, l'Indique lui explique :

– Ce moyen de transport te servira à traverser l'océan Physique et te mènera au continent Logique.

Zoom grimpe dans la nacelle et la montgolfière s'envole. L'exploratrice voit, plus au nord, l'océan Culturel. Après un certain temps, elle aperçoit une étendue de terre dont la forme ressemble étrangement à un cerveau.



7